



La Chambre fiduciaire

Nous soutenons les experts comptables et fiduciaires dans leur travail de grande qualité auprès des clients.

950 entreprises membres (env. 14'000 collaborateurs) et 5'600 membres individuels utilisent nos prestations.

Décembre 2011

CHAMBRE  FIDUCIAIRE
Experts-comptables · Experts fiscaux



Ce qui nous caractérise

Grande représentativité:

Bien plus des 2/3 de la performance économique suisse est fournie par des entreprises qui sont encadrées par nos membres.

Multitude et diversité de nos membres:

Nous comptons parmi nos membres, dans toute la Suisse, plus de 5 500 personnes physiques des domaines de l'audit et du conseil économique et fiscal. Outre les grandes sociétés d'audit, actives sur le plan mondial, environ 950 sociétés fiduciaires de moyenne et petite taille comptent parmi nos membres. Toutes unies par la même exigence de la plus haute qualité.

Experts en la matière:

Nos membres sont soutenus par notre travail professionnel engagé, que ce soit par des publications actuelles, des outils de travail ou des réponses à des questions individuelles de la pratique quotidienne. De plus, tous nos membres sont dotés d'une solide formation et s'engagent à suivre une formation continue régulière. Les formations initiales et continues des domaines de l'audit et du conseil économique et fiscal sont assurées par les Académies de la Chambre fiduciaire.

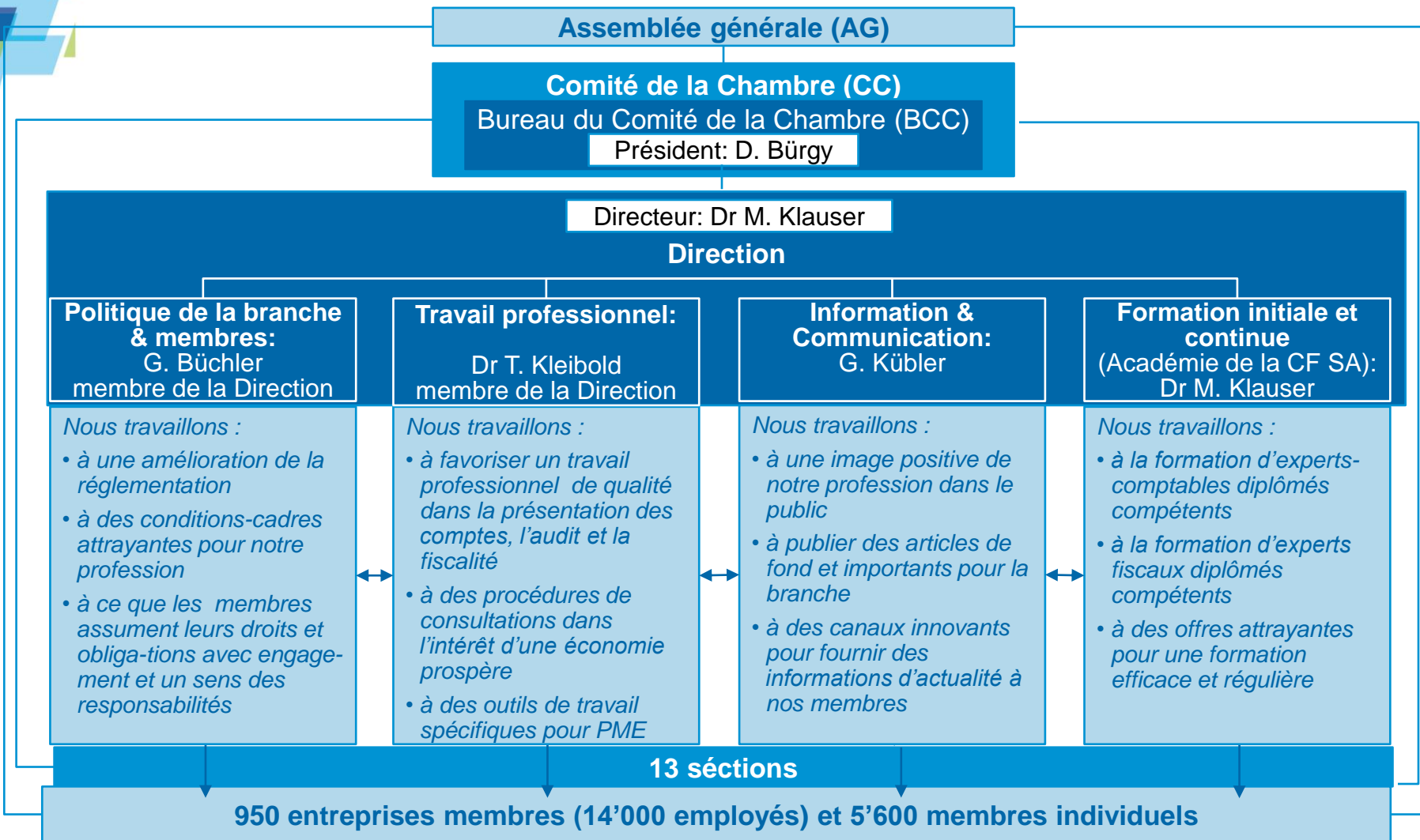
Sur place chez vous:

En tant que Chambre suisse, nous souscrivons à notre engagement pour toute la Suisse. Avec 13 sections, nous assurons le lien direct avec les associations locales, les autorités et nos membres.

Engagés et responsables:

En qualité d'association faîtière des experts comptables et fiscaux, notre maxime est de reconnaître suffisamment tôt les exigences et les besoins et de contribuer activement au bon fonctionnement de l'économie.

Les dicastères et leurs priorités



Dicastère Politique de la branche & membres

Nous travaillons

- à une amélioration de la réglementation
 - dialogue constructif avec les autorités de surveillance
- à des conditions-cadres attrayantes pour notre profession
 - participation à des procédures de consultations, hearings etc. dans le cadre de projets législatifs ou de régulation au niveau fédéral et cantonal
 - contacts réguliers avec les associations, les autorités et autres organisations
- à ce que les membres assument leurs droits et obligations avec engagement et un sens des responsabilités
 - exigences élevées envers les membres (justifie l'utilisation du label de qualité fort "Membre de la Chambre fiduciaire")
 - règles de conduite obligatoires et contraignantes et obligation d'une formation continue régulière

Dicastère Travail professionnel (comprend toutes les Commissions professionnelles avec les experts dans le système de milice)

Nous travaillons

- à favoriser un travail professionnel de qualité dans la présentation des comptes, l'audit et la fiscalité
 - élaboration d'informations, de normes et de publications pour soutenir nos membres dans leur travail quotidien (cf. l'ouvrage de référence "Manuel suisse d'audit", 4 tomes)
 - soutien de nos membres dans des questions techniques et conseil d'instances externes pour nos domaines clés
- à des procédures de consultation dans l'intérêt d'une économie prospère
 - élaboration de prises de position relatives à des procédures de consultation
 - Participation à des hearings, contacts réguliers avec les autorités, les associations de la branche et autres organisations
- à des outils de travail spécifiques pour PME
 - mise à disposition d'informations axées sur la pratique et outils de travail (checklists, rapports modèles) dans les domaines cités plus haut

Dicastère Information & Communication

Nous travaillons

- à une perception correcte de notre profession par le public
 - la nouvelle campagne place la Chambre fiduciaire comme marque forte haut de gamme ("Membre de la Chambre " comme label de qualité)
 - une communication institutionnelle efficace pour toute la branche, les Sections et les membres
- à publier des articles de fond et importants de la branche
 - élaboration et publication proactive de thèmes importants (p.ex. dans *L'EXPERT-COMPTABLE SUISSE*)
 - collaboration avec des instances professionnelles internes et externes, les autorités, les associations et les organisations
- à des canaux innovants pour fournir des informations d'actualité à nos membres
 - remaniement du site web et élargissement par étapes jusqu'à un portail en ligne
 - envoi régulier d'une Newsletter

Dicastère formation initiale et continue

(Académie de la Chambre fiduciaire SA, 100% filiale de la CF)

Nous travaillons

- à la formation d'experts-comptables diplômés compétents
 - formation professionnelle efficace pour de futurs experts-comptables
 - participants aux examens de diplôme d'expert-comptable: env. 280 en Suisse alémanique et 100 en Suisse romande par an
 - chargé par la Commission d'examen de l'examen professionnel supérieur d'expert-comptable, l'Académie gère le Secrétariat d'examen
- à la formation d'experts fiscaux diplômés compétents
 - formation professionnelle efficace pour de futurs experts fiscaux: env. 100 participants en Suisse alémanique et 30 en Suisse romande par an
- à des offres attrayantes pour une formation efficace et régulière
 - séminaires sur les thèmes importants pour la branche (p. ex. contrôle restreint, contrôle ordinaire, fiscalité personnes juridiques/physiques, droit/assurances sociales, etc.)
 - 5000 participants s'inscrivent à nos séminaires chaque année; satisfaction élevée des participants et inscriptions récurrentes

NOUS VOUS REMERCIONS DE VOTRE ATTENTION.

Chambre fiduciaire
Limmatquai 120
Case postale 1477
CH-8021 Zurich
Tél. ++41 (0)44 267 75 75
Fax ++41 (0)44 267 75 85
www.chambre-fiduciaire.ch